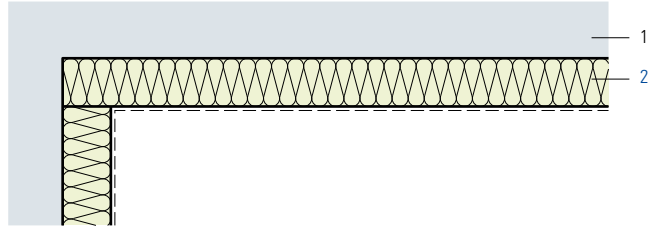


- 1 Untergrund hart
- 2 Flumroc-Dämmplatte 1 (H 105)  
Flumroc-Dämmplatte 3 (H 125)  
Flumroc-Dämmplatte ECCO (H 140)



Kriterien	Dämmdicke in mm	Dämmdicke in mm						$\alpha_w$	Klasse
		Tiefton	Mittelton	Hochton					
Frequenz f		125	250	500	1000	2000	4000		
Schallabsorptionskoeffizient $\alpha_p$	60	0.25	0.80	1.00	1.00	1.00	1.00	1.00	A
Flumroc-Dämmplatte 1 mit Glasvlies	100	0.55	1.00	1.00	1.00	1.00	1.00	1.00	A
Schallabsorptionskoeffizient $\alpha_p$	30	0.10	0.35	0.80	1.00	1.00	1.00	0.65 (MH)	C
Flumroc-Dämmplatte 3 mit Glasvlies	60	0.30	0.90	1.00	1.00	1.00	1.00	1.00	A
	100	0.65	1.00	1.00	1.00	1.00	1.00	1.00	A
Schallabsorptionskoeffizient $\alpha_p$	100	0.65	1.00	1.00	1.00	1.00	1.00	1.00	A
Flumroc-Dämmplatte 3 mit Farbe									
Schallabsorptionskoeffizient $\alpha_p$	30	0.10	0.35	0.85	1.00	1.00	1.00	0.65 (MH)	C
Flumroc-Dämmplatte ECCO mit Glasvlies	60	0.35	0.90	1.00	1.00	1.00	1.00	1.00	A
	100	0.65	0.95	1.00	1.00	1.00	1.00	1.00	A

## Grundlage

Die angegebenen Werte beruhen auf EMPA-Messungen (Nr. 5214.018685-1, 5214.018685-2, 5214.018685-3).

$\alpha_w$ : Bewerteter Schallabsorptionsgrad nach EN ISO 11654

Klasse: Schallabsorberklasse nach EN ISO 11654

Formindikatoren: Es wird eindringlich empfohlen, diese Einzahlbewertung in Verbindung mit der vollständigen Kurve des Schallabsorptionsgrades zu verwenden, die auf Anforderung erhalten werden kann.

## Konstruktionshinweise

- Dämmstoff: Flumroc-Dämmplatte 1 (H 105), Flumroc-Dämmplatte 3 (H 125), Flumroc-Dämmplatte ECCO (H 140). Die Wahl des Dämmproduktes sowie der Dämmdicke ist abhängig vom gewünschten Schallabsorptionskoeffizienten (siehe Tabelle).
- Planung und Ausführung: Bei Verwendung schallabsorbierender Verkleidungen warmseits eines Aussenbauteiles muss die Position der Taupunkttemperatur überprüft werden.