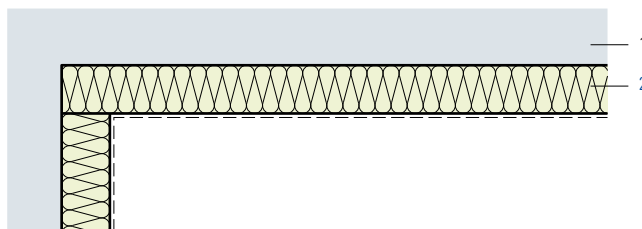


- 1 Support massif
- 2 Panneau isolant Flumroc TOPA (H 148)



Critères	Epaisseur d'isolation en mm							α_w	classe
	sons graves		sons moyens		sons aigus				
Fréquence f	125	250	500	1000	2000	4000			
Coefficient d'absorption du son α_p	60	0.35	0.70	0.80	0.80	0.95	1.00	0.85 (H)	B
Panneau isolant Flumroc TOPA	80	0.55	0.85	0.85	0.90	0.95	0.95	0.90	A
	100	0.75	0.85	0.85	0.90	1.00	1.00	0.90	A

Base de calcul

Les valeurs indiquées sont basées sur des mesures Kühn+Blickle (No. 7383-14-2).

α_w : coefficient de résorption acoustique évalué selon EN ISO 11654

Classe: classe d'absorption acoustique selon EN ISO 11654

Indicateurs de forme: Il est vivement recommandé d'utiliser cette évaluation en lien avec la courbe complète du coefficient d'absorption acoustique, qui est disponible sur commande.

Informations

- Matériau isolant: [panneau isolant Flumroc TOPA](#) (H 148). Epaisseur du produit isolant en fonction du coefficient d'absorption phonique recherché (voir tableau).
- Modes de fixation: visible, invisible.
- Projet et exécution: lors de l'application d'un revêtement acoustique du côté chaud d'un élément de construction extérieur, la position de la température du point de rosée doit être vérifiée par calcul.

