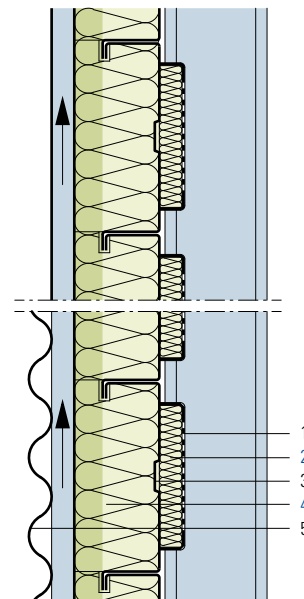


# Paroi industrielle, bandeau en tôle perforée



G 135

- 1 Bandeau en tôle perforée
- 2 Panneau isolant Flumroc 3 (H 125), 40 mm
- 3 Cassettes métalliques
- 4 Panneau isolant Flumroc DUO C (H 135)
- 5 Revêtement



## Critères

Coefficient d'absorption $\alpha_s$	sons graves		sons moyens		sons aigus		moyenne
	125	250	500	1000	2000	4000	
<b>Coefficient d'absorption du son <math>\alpha_s</math></b>							
perforations de la tôle 40 % de la surface	0.46	0.87	0.90	0.97	0.94	0.84	<b>0.83</b>

## Informations

- Matériau isolant: **panneau isolant Flumroc 3** (H 125) comme absorption phonique.
- Revêtement des panneaux isolants sur demande, soit: voile de verre nature, voile de verre noir.
- Isolation thermique: exécution selon notre fiche d'application (B 510).



FLUMROC AG, CH-8890 Flums, +41 81 734 11 11  
FLUMROC SA, CH-1304 Cossonay-Ville, +41 81 734 13 11

www.flumroc.ch

