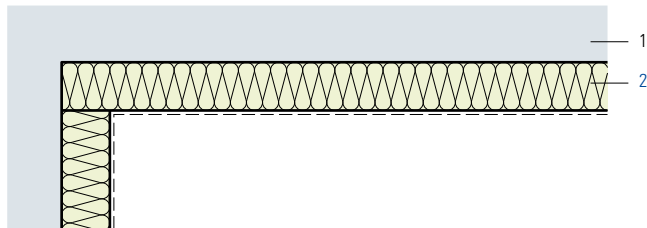


- 1 Base dura
- 2 Pannello isolante Flumroc TOPA (H 148)



Criteri	Spessore isolante in mm	tonalità						α_w	classe
		bassa	media	alta	125	250	500		
Frequenza f									
Coefficiente di assorbimento fonico α_p	60	0.35	0.70	0.80	0.80	0.95	1.00	0.85 (H)	B
Pannello isolante Flumroc TOPA	80	0.55	0.85	0.85	0.90	0.95	0.95	0.90	A
	100	0.75	0.85	0.85	0.90	1.00	1.00	0.90	A

Principio di calcolo

I valori indicati si basano su misurazioni Kühn+Blickle (No. 7383-14-2).

α_w : coefficiente di assorbimento acustico ponderato secondo la norma UNI EN ISO 11654

Classe: classe di assorbimento acustico secondo la norma UNI EN ISO 11654

Indicatori di forma: si raccomanda vivamente di usare questa valutazione singola in abbinamento alla curva completa del coefficiente di assorbimento acustico che può essere ottenuta su richiesta.

Informazioni sulla costruzione

- Materiale isolante: [pannello isolante Flumroc TOPA \(H 148\)](#). Lo spessore isolante dipende dal coefficiente di assorbimento acustico desiderato (cfr. tabella).
- Possibili modalità di fissaggio: invisibile, a vista.
- Progettazione ed esecuzione: se si utilizzano rivestimenti fonoassorbenti sul lato caldo di un componente esterno della costruzione, si deve verificare la posizione della temperatura del punto di rugiada.

