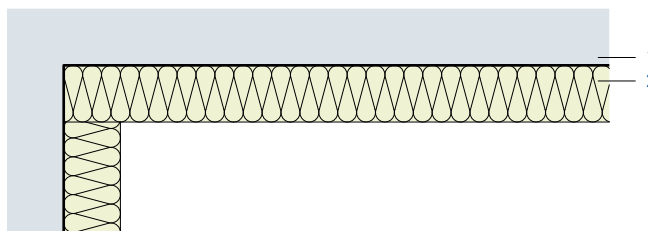


# Rivestimento acustico, pannelli isolanti Flumroc



G 131

- 1 Base dura
- 2 Pannello isolante Flumroc 1 (H 105)  
Pannello isolante Flumroc 3 (H 125)  
Pannello isolante Flumroc ECCO (H 140)



Criteri	Spessore isolante in mm	Spessore isolante in mm						$\alpha_w$	classe
		125	250	500	1000	2000	4000		
Frequenza f		125	250	500	1000	2000	4000		
Coefficiente di assorbimento fonico $\alpha_p$ Pannello isolante Flumroc 1	100	0.55	1.00	1.00	1.00	1.00	1.00	1.00	A
Coefficiente di assorbimento fonico $\alpha_p$ Pannello isolante Flumroc 3	100	0.65	1.00	1.00	1.00	1.00	1.00	1.00	A
Coefficiente di assorbimento fonico $\alpha_p$ Pannello isolante Flumroc ECCO	100	0.65	1.00	1.00	1.00	1.00	1.00	1.00	A

## Principio di calcolo

I valori indicati si basano su misurazioni LPMR (No. 5214.018685-1, 5214.018685-2, 5214.018685-3).

$\alpha_w$ : coefficiente di assorbimento acustico ponderato secondo la norma UNI EN ISO 11654

Classe: classe di assorbimento acustico secondo la norma UNI EN ISO 11654

## Informazioni sulla costruzione

- Materiale isolante: [pannello isolante Flumroc 1](#) (H 105), [pannello isolante Flumroc 3](#) (H 125) o [pannello isolante Flumroc ECCO](#) (H 140). La scelta del prodotto isolante nonché lo spessore isolante dipendono dal coefficiente di assorbimento acustico desiderato (cfr. tabella).
- Progettazione ed esecuzione: se si utilizzano rivestimenti fonoassorbenti sul lato caldo di un componente esterno della costruzione, si deve verificare la posizione della temperatura del punto di rugiada.



FLUMROC AG, CH-8890 Flums, +41 81 734 11 11

www.flumroc.ch

