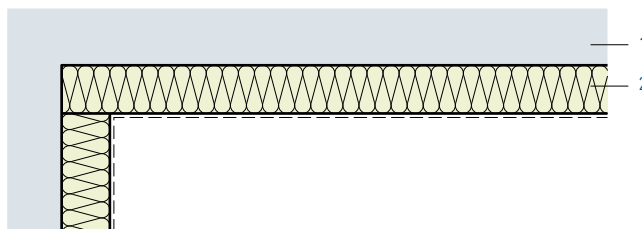


- 1 Base dura
- 2 Pannello isolante Flumroc 1 (H 105)
Pannello isolante Flumroc 3 (H 125)
Pannello isolante Flumroc ECCO (H 140)



Criteri	Spessore isolante in mm	Spessore isolante in mm						α_w	classe
		tonalità bassa	Mittelton	tonalità alta					
Frequenza f		125	250	500	1000	2000	4000		
Coefficiente di assorbimento fonico α_p	60	0.25	0.80	1.00	1.00	1.00	1.00	1.00	A
Pannello isolante Flumroc 1 con vello vetro	100	0.55	1.00	1.00	1.00	1.00	1.00	1.00	A
Coefficiente di assorbimento fonico α_p	30	0.10	0.35	0.80	1.00	1.00	1.00	0.65 (MH)	C
Pannello isolante Flumroc 3 con vello vetro	60	0.30	0.90	1.00	1.00	1.00	1.00	1.00	A
	100	0.65	1.00	1.00	1.00	1.00	1.00	1.00	A
Coefficiente di assorbimento fonico α_p	100	0.65	1.00	1.00	1.00	1.00	1.00	1.00	A
Pannello isolante Flumroc 3 con il colore									
Coefficiente di assorbimento fonico α_p	30	0.10	0.35	0.85	1.00	1.00	1.00	0.65 (MH)	C
Pannello isolante Flumroc ECCO con vello vetro	60	0.35	0.90	1.00	1.00	1.00	1.00	1.00	A
	100	0.65	0.95	1.00	1.00	1.00	1.00	1.00	A

Principio di calcolo

I valori indicati si basano su misurazioni LPMR (No. 5214.018685-1, 5214.018685-2, 5214.018685-3).

α_w : coefficiente di assorbimento acustico ponderato secondo la norma UNI EN ISO 11654

Classe: classe di assorbimento acustico secondo la norma UNI EN ISO 11654

Indicatori di forma: si raccomanda vivamente di usare questa valutazione singola in abbinamento alla curva completa del coefficiente di assorbimento acustico che può essere ottenuta su richiesta.

Informazioni sulla costruzione

- Materiale isolante: **pannello isolante Flumroc 1** (H 105), **pannello isolante Flumroc 3** (H 125) o **pannello isolante Flumroc ECCO** (H 140). La scelta del prodotto isolante nonché lo spessore isolante dipendono dal coefficiente di assorbimento acustico desiderato (cfr. tabella).
- Progettazione ed esecuzione: se si utilizzano rivestimenti fonoassorbenti sul lato caldo di un componente esterno della costruzione, si deve verificare la posizione della temperatura del punto di rugiada.

