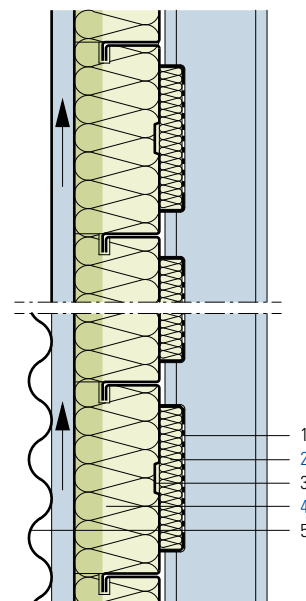


Parete esterna per costruzioni industriali, nastro di lamiera perforato

- 1 Nastro di lamiera perforato
- 2 Pannello isolante Flumroc 3 (H 125), 40 mm
- 3 Cassettoni di lamiera
- 4 Pannello isolante Flumroc DUO C (H 135)
- 5 Rivestimento



Criteria

Coefficiente di assorbimento α_s	tonalità bassa		tonalità media		tonalità alta		media
Frequenza f	125	250	500	1000	2000	4000	
Coefficiente di assorbimento fonico α_s con il 40% di perforazioni della superficie	0.46	0.87	0.90	0.97	0.94	0.84	0.83

Informazioni sulla costruzione

- Materiale isolante: [pannello isolante Flumroc 3](#) (H 125) per l'assorbimento fonico.
- Su richiesta i pannelli isolanti possono essere rivestiti con vello vetro naturale o vello vetro nero.
- Isolamento termico: esecuzione in conformità della nostra scheda applicativa (B510).