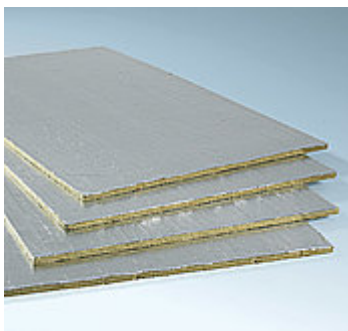
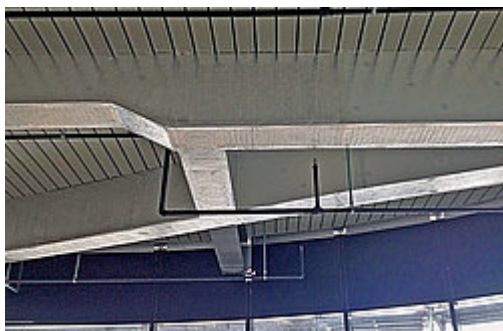


Steinwolle: Schmelzpunkt > 1000 °C ■ nicht brennbar ■ wasserabweisend ■ diffusionsoffen ■ formstabil ■ recycelbar



Dämmstoffe aus Steinwolle für die Wärmedämmung, den Schallschutz und vorbeugenden Brandschutz.



Druckfeste, formstabile Dämmplatte mit einseitiger Alubeschichtung. Brandschutzbekleidung von Stahlunterzügen und Stahlträgern für die Feuerwiderstandsdauer von 30 – 180 min., resp. bei Stahlstützen von 30 – 120 min.

Vorteile

- geprüfte Brandschutzbekleidung
- Alubeschichtung dampfbremsend
- schnelle Montage
- geringes Eigengewicht
- selbsttragend



Physikalische Materialkennwerte	Zeichen	Beschreibung/Messwert	Einheit	Norm/Vorschrift
Rohdichte	ρ_a	150	kg/m ³	EN 1602
Wärmeleitfähigkeit	λ_D	0.040	W/(mK)	EN 13162
Spezifische Wärmekapazität	c	870	J/(kgK)	
Diffusionswiderstandszahl Steinwolle		ca. 1	μ	EN 12086
Diffusionsäquivalente Luftschichtdicke Reinalu	s_D	ca. 2700	m	EN 12086
Brandverhalten		A1	Euroklasse	EN 13501-1
Brandverhaltensgruppe	CH	RF1 - kein Brandbeitrag		VKF
Maximale Anwendungstemperatur Steinwolle		250*	°C	
Maximale Anwendungstemperatur Beschichtung		80	°C	
Schmelzpunkt der Steinwolle		> 1000	°C	DIN 4102-17
kurzzeitige Wasseraufnahme	W_p	≤ 1	kg/m ²	EN 1609
Langzeitige Wasseraufnahme	W_{ip}	≤ 3	kg/m ²	EN 12087
Längenbezogener Strömungswiderstand	r	≥ 5	kPa s/m ²	EN 29053
Konformitäts-Zertifikat	CE	0751-CPR-087.0	No.	EN 13162
Bezeichnungsschlüssel		MW-EN 13162+A1:2015-T4-WS-WL(P)-MU1		EN 13162
Keymark		035-FIW-1-087.0-01		EN 13162

*darüber Bindemittelverflüchtigung

Lieferprogramm	Einheit		
Lieferform			Platten auf Paletten, gestretcht
Formate	mm	1000 x	1200
Dicken	mm		25, 30, 40, 70

