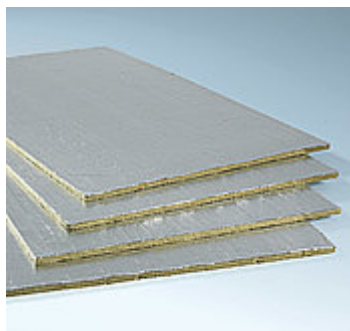
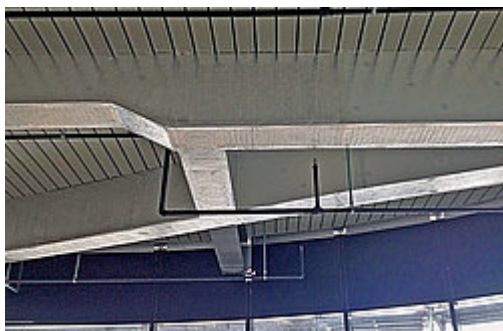


Lana di roccia: punto di fusione > 1000 °C ■ non combustibile ■ idrorepellente ■ aperta alla diffusione ■ dimensionalmente stabile ■ riciclabile



Materiali isolanti in lana di roccia per la coibentazione termica, l'isolamento acustico e la protezione antincendio preventiva.



Pannello isolante indeformabile e resistente alla compressione con rivestimento in alluminio su un lato. Rivestimento antincendio di travi portanti e travetti in acciaio per una resistenza al fuoco di 30 – 180 minuti, rispettivamente di 30 – 120 minuti nel caso di puntelli in acciaio.

Vantaggi

- rivest. antincendio omologato
- rivest. in alluminio stagno al vapore
- montaggio rapido
- contenuto peso proprio
- autoportante



| Caratteristiche fisiche del materiale | Simbolo | Descrizione/Valore | Unità di misura | Norma/Disposizione |
|---|-------------|--------------------------------------|----------------------|--------------------|
| Peso specifico apparente | ρ_a | 150 | kg/m ³ | EN 1602 |
| Conducibilità termica | λ_D | 0.040 | W/(mK) | EN 13162 |
| Capacità termica specifica | c | 870 | J/(kgK) | |
| Resistività, coefficiente di diffusione lana di roccia | | ca. 1 | μ | EN 12086 |
| Spessore strato d'aria equivalente alla diffusione alu puro | s_D | ca. 2700 | m | EN 12086 |
| Reaction to fire | | A1 | Euroclass | EN 13501-1 |
| Gruppo di reazione al fuoco | CH | RF1 - nessun contributo all'incendio | | AICAA |
| Temperatura d'applicazione massima lana di roccia | | 250* | °C | |
| Temperatura d'applicazione massima rivestimento | | 80 | °C | |
| Punto di fusione della lana di roccia | | > 1000 | °C | DIN 4102-17 |
| Assorbimento d'acqua a breve termine | W_p | ≤ 1 | kg/m ² | EN 1609 |
| Assorbimento d'acqua a lungo termine | W_{ip} | ≤ 3 | kg/m ² | EN 12087 |
| Resistenza al flusso d'aria riferita alla lunghezza | r | ≥ 5 | kPa s/m ² | EN 29053 |
| Certificato di conformità | CE | 0751-CPR-087.0 | No. | EN 13162 |
| Codice di identificazione unico del prodotto | | MW-EN 13162+A1:2015-T4-WS-WL(P)-MU1 | | EN 13162 |
| Keymark | | 035-FIW-1-087.0-01 | | EN 13162 |

*oltre questo valore, volatilizzazione dei leganti

| Programma di consegna | Unità | |
|-----------------------|-------|-------------------------------|
| Forma di consegna | | Pannelli su pallet, rivestiti |
| Dimensioni | mm | 1000 x 1200 |
| Spessori | mm | 25, 30, 40, 70 |

