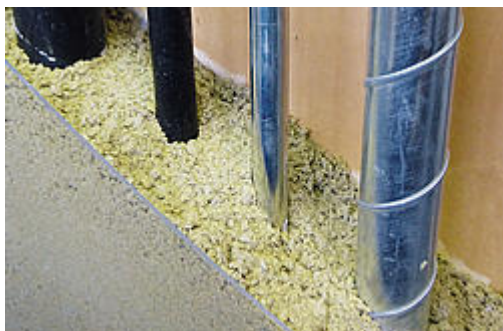


Lana di roccia: punto di fusione > 1000 °C ■ non combustibile ■ idrorepellente ■ aperta alla diffusione ■ dimensionalmente stabile ■ riciclabile



Materiali isolanti in lana di roccia per la coibentazione termica, l'isolamento acustico e la protezione antincendio preventiva.



Lana di roccia in fiocchi per l'uso in pozzetti tecnici, posti difficilmente raggiungibili o per tamponare intercapedini di ogni genere. Può essere lavorata anche con apposite macchine soffiatrici.

Vantaggi

- soffiabile
- lana di roccia in fiocchi



Caratteristiche fisiche del materiale	Simbolo	Descrizione/Valore	Unità di misura	Norma/Disposizione
Peso specifico apparente	ρ_a	90-110	kg/m ³	EN 1602
Conduktività termica	λ	0.045	W/(mK)	EN 12667
Capacità termica specifica	c	870	J/(kg K)	
Resistività, coefficiente di diffusione		ca. 1	μ	EN 12086
Reazione al fuoco		A1	Euroclass	EN 13501-1
Gruppo di reazione al fuoco	CH	RF1 - nessun contributo all'incendio		AICAA
Certificato svizzero della protezione antincendio	CH	27102	n.	AICAA
Temperatura d'applicazione massima		250*	°C	
Punto di fusione della lana di roccia		> 1000	°C	DIN 4102-17
Assorbimento d'acqua a breve termine	W_p	≤ 1	kg/m ²	EN 1609
Assorbimento d'acqua a lungo termine	W_{lp}	≤ 3	kg/m ²	EN 12087
Qualità AS		Applicazione in abbinamento con acciai austenitici		AGI Q 132:2016

*oltre questo valore, volatilizzazione dei leganti

Programma di consegna

Forma di consegna	Sfusa in sacchi da 15 kg (pellicola di polietilene) o in sacchi su pallett avvolti in polietilene termoretratto.
-------------------	--



FLUMROC AG, CH-8890 Flums, Tel. +41 81 734 11 11
 FLUMROC SA, CH-1304 Cossonay-Ville, Tél. +41 21 691 21 61

www.flumroc.ch