

dietro la facciata!

Affinché le misure di risanamento portino ai risultati auspicati, occorre pianificare con metodo l'intero intervento. Uno studio accurato dell'edificio e la consulenza di un esperto serviranno a chiarire in che modo, con i mezzi finanziari a disposizione, ci si può avvicinare il più possibile al risultato sperato.

■ Prima di tutto occorre fare il punto della situazione.

Prima di procedere a un risanamento, si dovrebbe incaricare un esperto di fare il punto della situazione, ovvero:

- rilevare il consumo energetico (riscaldamento, acqua calda, elettricità)
- analizzare l'involucro edilizio
- individuare eventuali problemi di comfort (correnti d'aria, stanze troppo fredde o troppo calde)
- stabilire l'urgenza degli interventi
- valutare l'eventualità di ampliare l'immobile (soffitta, cantina, parti annesse)

■ L'ordine degli interventi è fondamentale

Anche se al momento non disponete di un capitale sufficiente per effettuare un risanamento globale, quest'ultimo dovrebbe sempre essere l'obiettivo del vostro progetto e influenzare la sequenza degli interventi. Solo così, infatti, alla fine i singoli elementi costruttivi della casa ristrutturata saranno perfettamente coordinati fra loro e funzioneranno impeccabilmente.

1. Facciata e finestre.
2. Tetto e cantina.
3. Impiantistica domestica (produzione di calore/riscaldamento dell'acqua)
4. Ristrutturazione interna (bagni, cucina, rivestimenti, pareti)

Preparate la vostra casa per il futuro e risparmierete fino all'80% del vostro fabbisogno di energia!

Informazioni dettagliate si trovano sul sito www.coibentare-ora.ch

o direttamente dal vostro consulente Flumroc di fiducia www.flumroc.ch/consulente

Non occorre essere dei geni per risparmiare energia



FLUMROC AG
Industriestrasse 8, Postfach, CH-8890 Flums
+41 81 734 11 11, info@flumroc.ch

FLUMROC SA
Champ-Vionnet 3, CH-1304 Cossonay-Ville
+41 81 734 13 11, romandie@flumroc.ch

www.flumroc.ch



Vale la pena dare un'occhiata



Informazioni utili

Incentivi e aiuti

Per le ristrutturazioni edilizie vi consigliamo di informarvi per tempo in merito agli incentivi comunali. Trovate informazioni generali in merito qui:

www.energiefranken.ch
www.ilprogrammaedifici.ch
www.svizzeraenergia.ch
www.endk.ch

Tool di analisi per il risanamento energetico

eVALO vi permette di analizzare con pochi clic il vostro edificio, individuare gli interventi di risanamento particolarmente convenienti e di scoprire i metodi migliori per risparmiare sui costi e aumentare il comfort abitativo.

eVALO
www.evalo.ch

Un'azienda di lunga tradizione

La Flumroc è uno dei maggiori datori di lavoro della regione e punta tutto sulla produzione swiss made. Da oltre 60 anni produce a Flums pregiati pannelli isolanti in lana di roccia. La roccia impiegata proviene prevalentemente dal limitrofo Cantone dei Grigioni.

www.flumroc.ch

Che cosa si cela nella lana di roccia Flumroc?

Grazie alla particolare miscela di rocce impiegata, la lana di roccia Flumroc è incombustibile, ed è uno dei pochi materiali isolanti in grado di resistere anche a temperature superiori ai 1000 °C senza fondere.

Coibentare in modo corretto conviene sotto molteplici aspetti:

- la lana di roccia Flumroc è un buon materiale isolante contro le perdite termiche e il rumore
- la lana di roccia Flumroc funge da scudo termico e impedisce la propagazione delle fiamme in caso d'incendio
- la lana di roccia Flumroc è una materia prima naturale ed è riciclabile al 100%



Le potenzialità della vostra casa

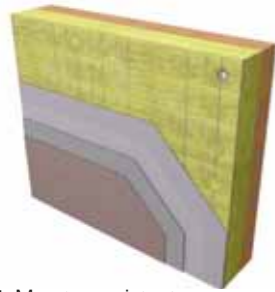


Perdita di energia

Pareti esterne	30%
Tetto	20%
Finestra	16%
Aerazione	12%
Perdite di riscaldamento	11%
Pavimento	11%

Facciata compatta

Le pareti di mattoni, la malta collante, i pannelli isolanti Flumroc e l'intonaco esterno garantiscono stabilità, protezione contro le intemperie.



1. Muratura esistente
2. Adesivo
3. Pannello isolante Flumroc COMPACT PRO
4. Malta da annegamento
5. Tessuto in fibre di vetro
6. Malta per livellare e intonaco di copertura minerale

Pavimento soffitta

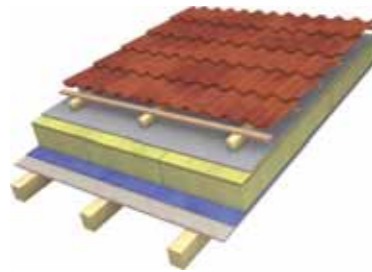
Coibentare il pavimento della soffitta è una misura di risparmio energetico semplice ed efficace.



1. Pannello isolante per pavimenti di soffitte Flumroc ESTRA
2. Freno vapore
3. Soletta esistente

Tetto spiovente

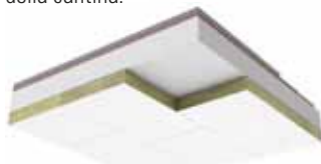
Il «tetto Flums» è coibentato in modo ottimale e ben ventilato.



1. Copertura
2. Controlistonatura
3. Guaina sottotetto permeabile al vapore
4. Pannello isolante Flumroc PARA
5. Freno vapore e strato ermetico all'aria
6. Assito del tetto

Soletta cantina

Di solito, per coibentare il pavimento del pianterreno, si isola la soletta della cantina.



1. Rivestimento pavimento, esistente
2. Betoncino esistente
3. Guaina divisoria esistente
4. Isolamento esistente
5. Soletta di calcestruzzo esistente
6. Pannello isolante Flumroc TOPA

11% Pavimento

11% Perdite di riscaldamento